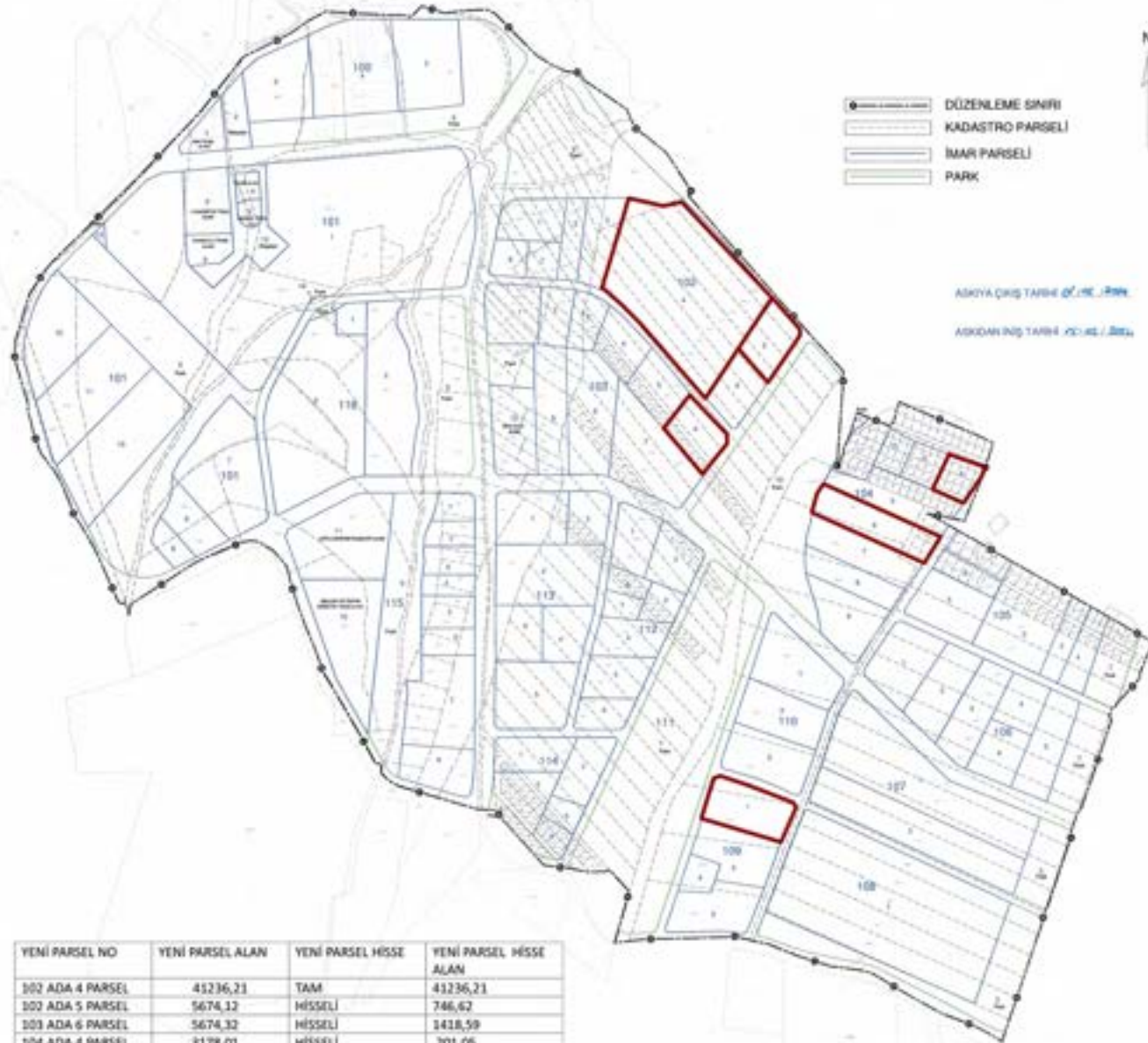


# İN SERKO SERAMİKÇİLER YAPI KOOPERATİFİ KONSEPT PROJE ÇALIŞMASI





YENİ PARSEL NO	YENİ PARSEL ALAN	YENİ PARSEL HİSSE	YENİ PARSEL HİSSE ALAN
102 ADA 4 PARSEL	41236,21	TAM	41236,21
102 ADA 5 PARSEL	5674,12	HİSSELİ	746,62
103 ADA 6 PARSEL	5674,32	HİSSELİ	1418,59
104 ADA 4 PARSEL	3178,01	HİSSELİ	201,05
104 ADA 6 PARSEL	8196,24	HİSSELİ	2049,07
109 ADA 1 PARSEL	8196,24	HİSSELİ	4098,12

YÜKLENCİ

*[Signature]*

KONTROL MÜHÜRÜ  
HÜSEYİN KARACAYIĞR

*[Signature]*

İMAR UYGULAMA ŞEFTİ  
HİSSE PLANI

*[Signature]*

EMLAK VE İSTİRAK MÜDÜRÜ  
ERSİN DEMİR

*[Signature]*

BELEDİYE BAŞKANI A.  
BELEDİYE BAŞKAN YARDIMCISI  
OSMAN AKKAYA

*[Signature]*



İLİ			İSTANBUL
İLÇESİ			ARNAVUTKÖY
MAHALLESİ			DELİKLİKAYA
ADA			104
PARSEL			1
EMSAL 1			
			<b>HEDEFLenen YAKLAŞIK m<sup>2</sup>'LER</b>
PARSEL ALANI (metrekare)			41,236.00
Önerilecek max. Taban	60%		24,741.60
Önerilecek emsal	1.00		41,236.00
%30 ile birliktel KULLANIM	1.30		53,606.80
Kat adedi	3.00		
Tabanda kullanılan	TAKS		23,762.30
Zemin kat			23,762.30
1.Normal Kat			23,762.30
Bodrum Kat			6,082.00
KULLANILMASI ÖNGÖRÜLEN EMSAL VE %30 DAHİL ALAN			53,606.60
2.Bodrum Kat			11200.00
1.Bodrum Kat			23,762.30
Zemin Kat			23,762.30
1.Kat			23,762.30
Çatı Arası Piyesi			20,000.00
<b>TOPLAM İNŞAAT ALANI</b>			<b>102,486.90</b>

#### PLAN NOTLARI

Bu alanlarda; parlayıcı ve yanıcı maddeler içermeyen depolama faaliyetleri yapılabilir.

Lojistik alanlarında minimum parsel büyüklüğü 2000 m<sup>2</sup>'dir,

İfraz sonucu oluşacak minimum parsel büyüklüğü ise 5000 m<sup>2</sup>'dir.

Lojistik alanlarında Maks. Emsal:1.00,

**Maksimum Yükseklik En Fazla 15.50m.**

**Kat Adedi Serbesttir.**

Bağımsız bölüm oluşturmamak şartıyla 750M<sup>2</sup> ,maksimum yükseklik 2 kat idari bina oplanı salonları, yönetim birimleri, ofis, revir, kreş, kütüphane, yemekhane vb. fonksiyonlar çatı arası piyaseleri bağımsız birim olarak kullanılmamak şartıyla emsale dâhil değildir.

#### OTOPARK

KÜÇÜK ARAÇ:201

BÜYÜK ARAÇ:67



## İNSERKO SERAMİKÇİLER YAPI KOOPERATİFİ KONSEPT PROJE İÇERİĞİ

### ERİŞİM VE DOLAŞIM

ARAÇ ERİŞİMİ  
YAYA ERİŞİMİ  
YÜKLEME VE SERVİS  
OTOPARK

### YAPI ADASI VE PARSELLER

ADA BÜYÜKLÜKLERİ  
PARSEL BÜYÜKLÜKLERİ  
PARSEL ORANI  
SOKAK İLE İLİŞKİ  
KOMŞU PARSEL İLE İLİŞKİ

### DIŞ MEKANLAR

DUVARLAR VE ÇİTLER  
OTURMA ALANLARI  
YÜKLEME ALANLARI  
KENT MOBİLYALARI

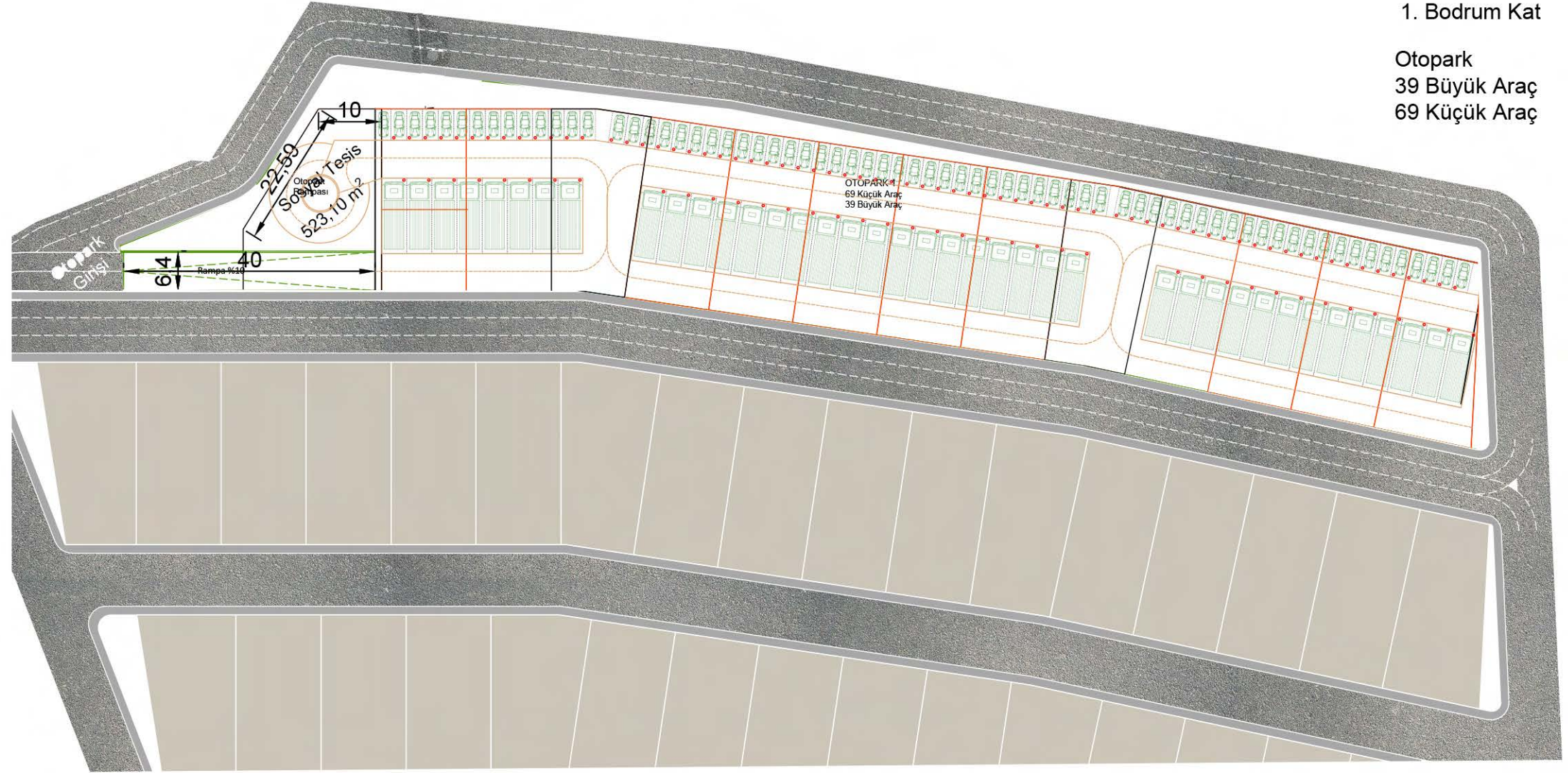
- Sokak Elemanları
- Yönlendirme Elemanları
- Aydınlatma elemanları
- 

### YAPI TASARIMI

YAPI NİZAMI  
YAPI YÜKSEKLİKLERİ  
YAPI CEPHESİ-MALZEME  
RENKLER  
YAPI GİRİŞ -AÇIKLIKLAR  
ÇATI FORMU  
YAPI M<sup>2</sup>/ TON

### TEKNİK ALTYAPI

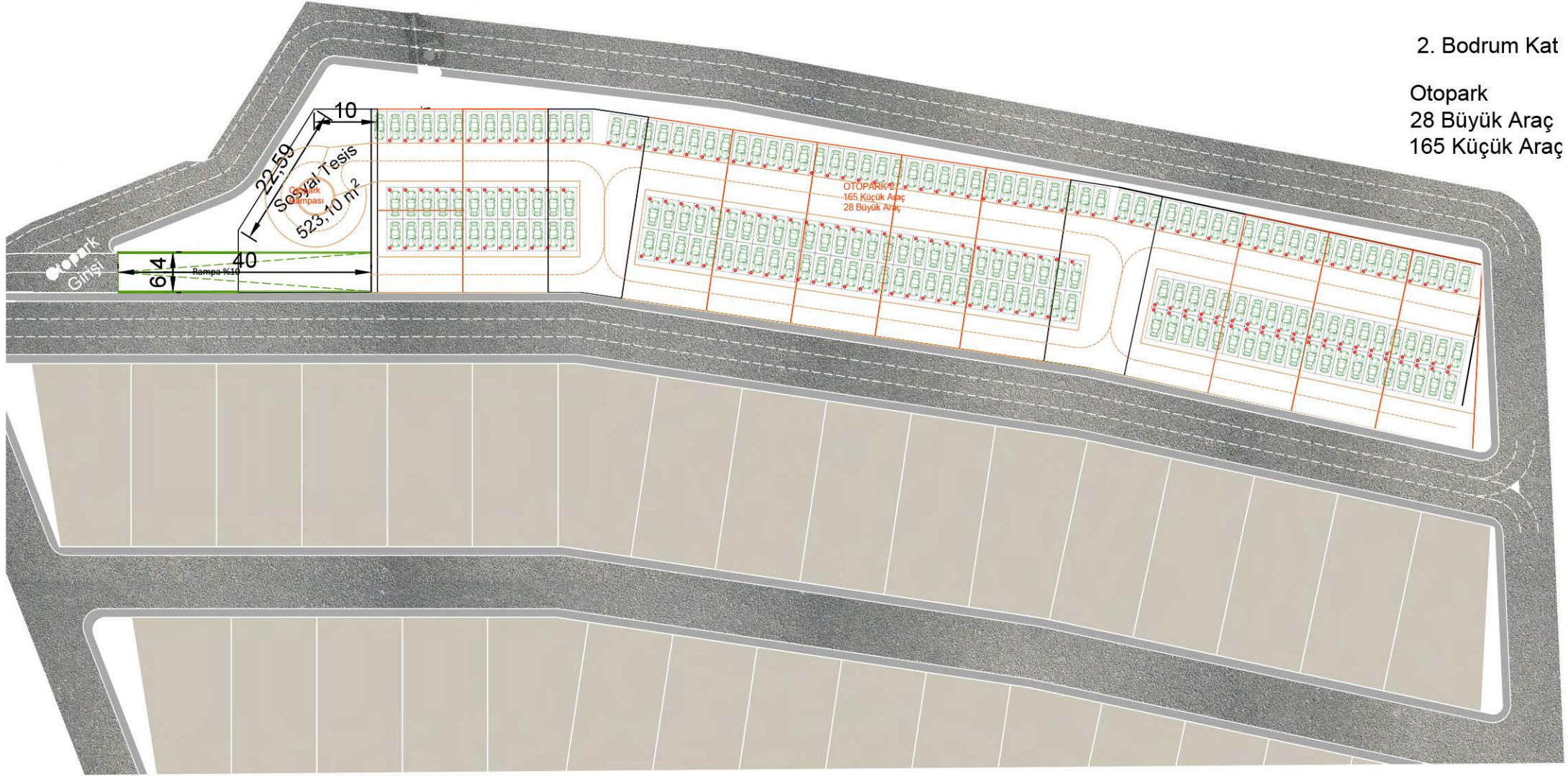
TRAFİK ALANI  
OTOPARK  
TEMİZ – ATIKSU HATLARI  
DOĞALGAZ



1. Bodrum Kat

Otopark  
39 Büyük Araç  
69 Küçük Araç



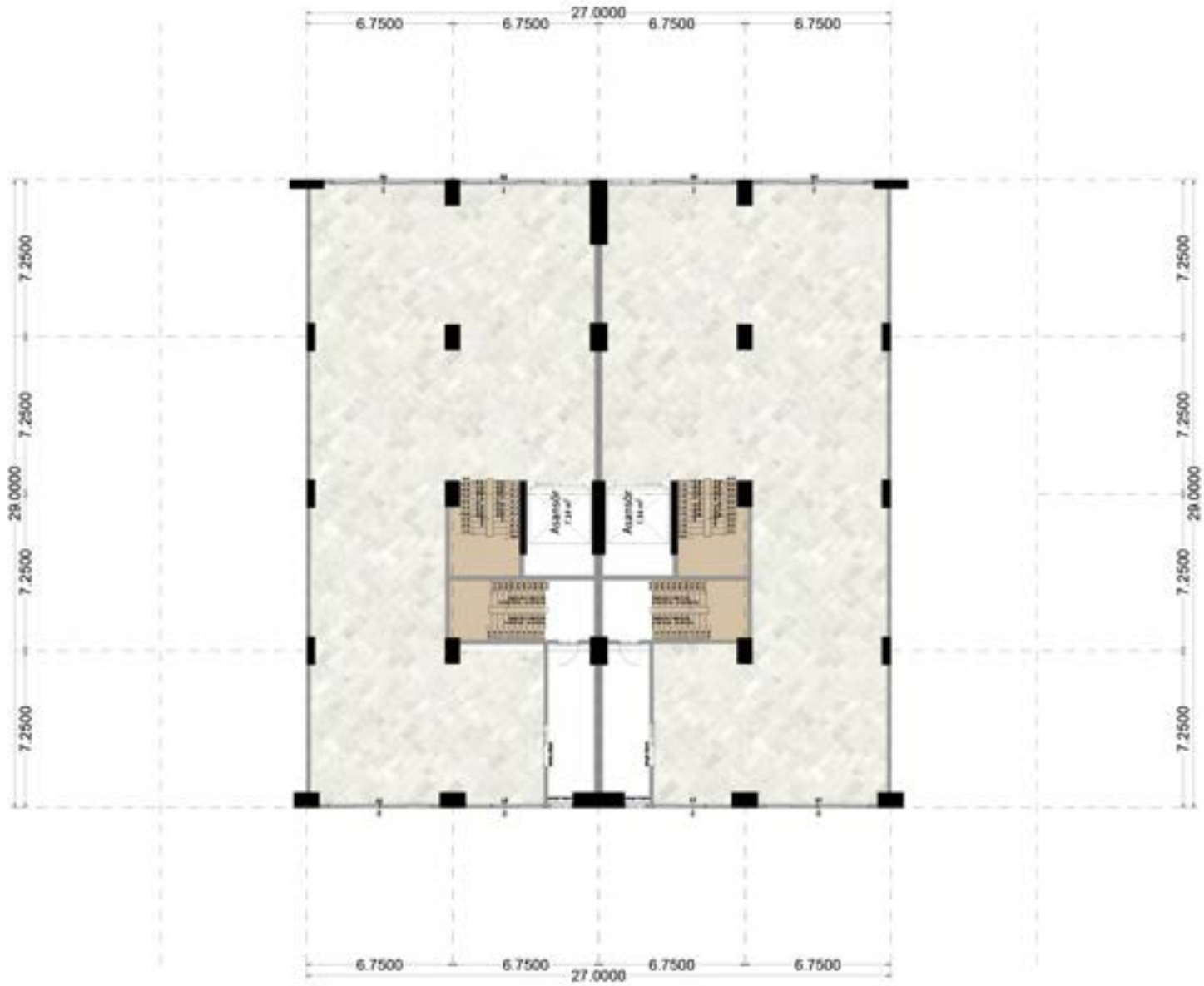


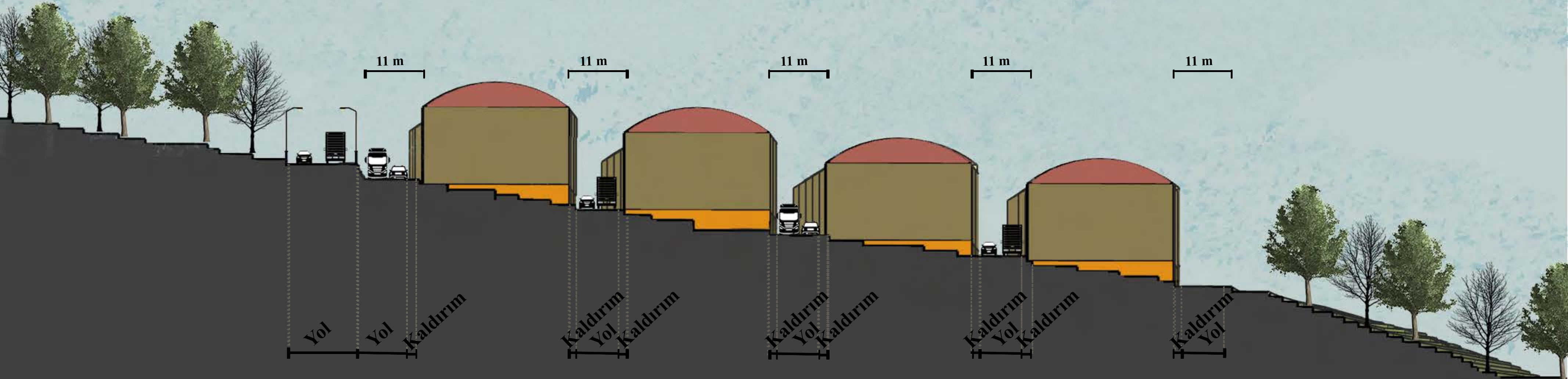
2. Bodrum Kat

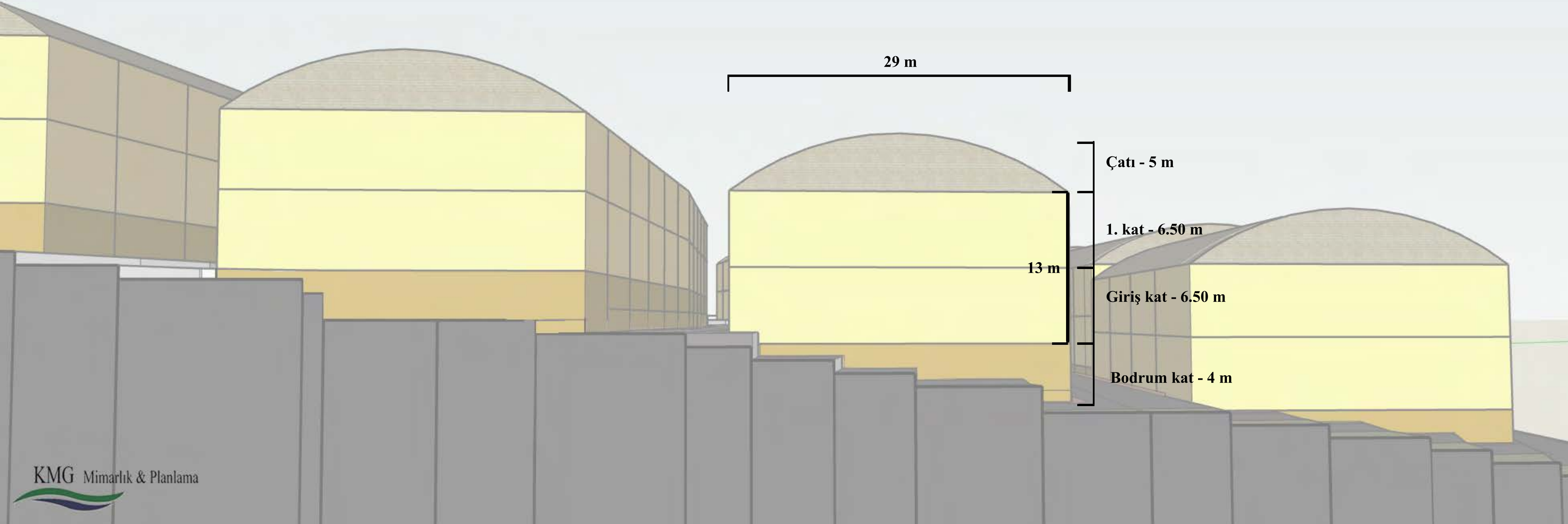
Otopark  
28 Büyük Araç  
165 Küçük Araç

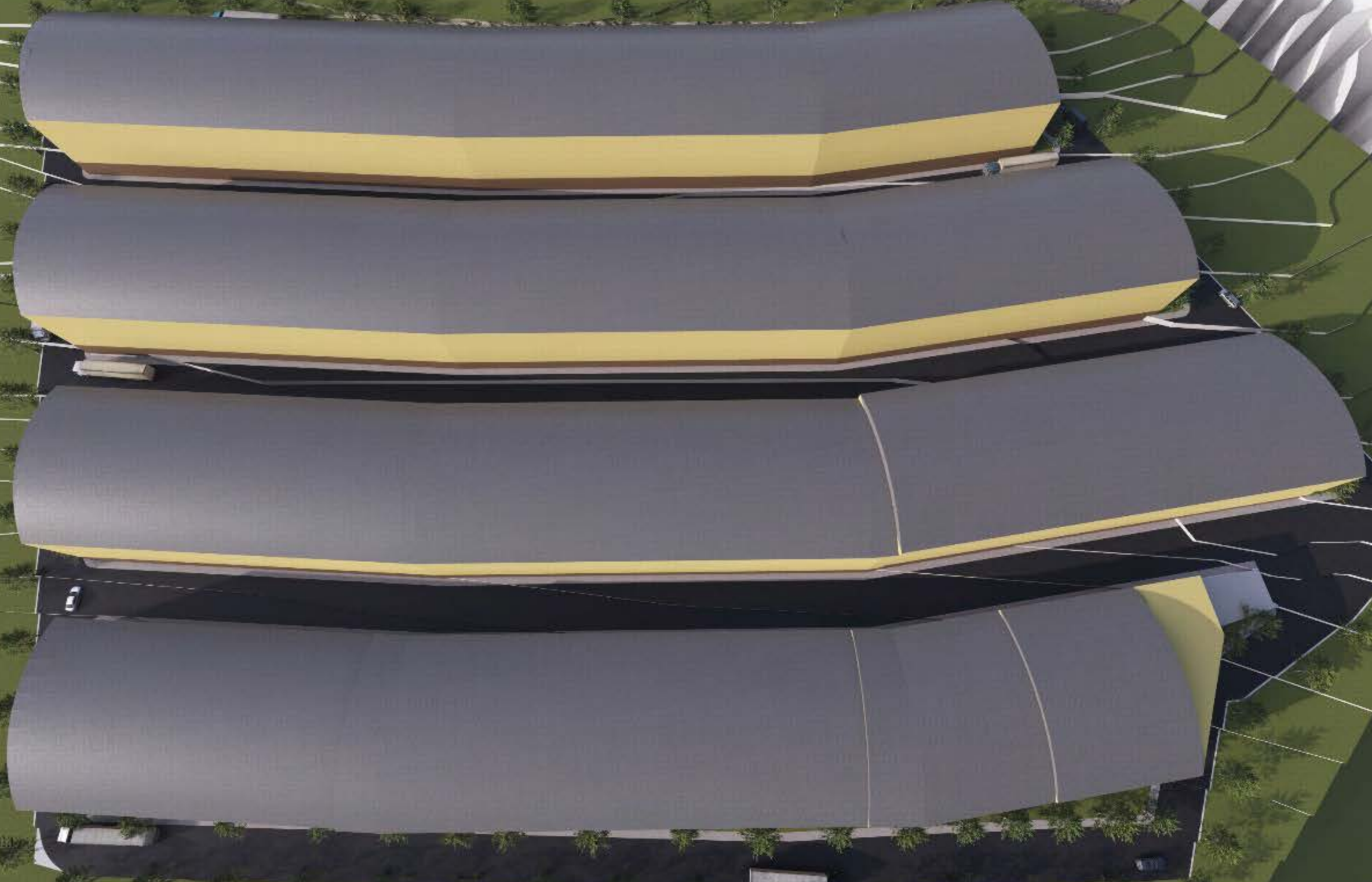












# Cephe Örnekleri

